

Beszámoló: Madártani szakmai kirándulás a Cséffai Természetvédelmi Területre

2010 december 17-19

Első nap

Útvonal: gyalog, szálláshely - tavakat elválasztó út – gát - megfigyelőtorony a 12-es tó partján – szálláshely (1.ábra).



1. ábra. Az első nap GPS-el rögzített útvonala GoogleEarth alaptérképen

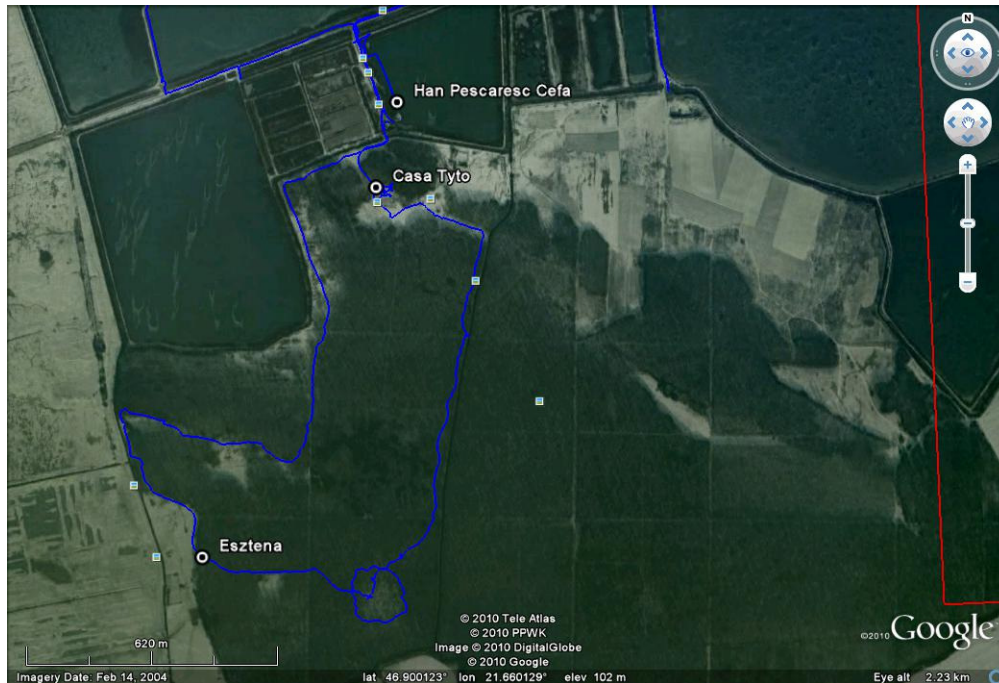
Érdekesebb megfigyelések:

- Erdei szürkebegy – egy áttelelő egyed a szálláshely körüli bokrokban
- Barkós cinke – a káka illetve a nád magvait szedegették, pár méter közről lehetett figyelni, fotózni őket
- Cigányréce – az egyébként nyáron látható és vonuló fajt furcsa volt a jég hátán csúszkálva látni. A cséffai tavakon rendszeresen előfordul néhány áttelelő példánya.
- Nagy lilik – sajnos csak egy szárny maradt belőle, helyétől nem messze láttunk is egy rókát aki valószínű elejtette
- Réti sas – két fiatal és egy öreg egyed falatozott haldögökből a teljesen befagyott tó jégén. Az öreg madár bal lábán egy pillanatra fém jelölőgyűrűt lehetett megfigyelni.
- Erdei fülesbagoly – nappalozó egyedek (9) a szálláshely környéki fűzfákon

Este madárfelismerő verseny a szálláshely egyik termében, Daróczy Szilárd vezetésével.

Második nap

Útvonal (délelőtt): gyalog, szálláshely – Tyto kutatóház - Radványi-erdő gémtelep – erdő szélén vissza a szálláshelyre (2 ábra).



2. ábra. A második nap délelőttjének GPS-el rögzített útvonala GoogleEarth alaptérképen

Gémtelep a Radványi-erdőben

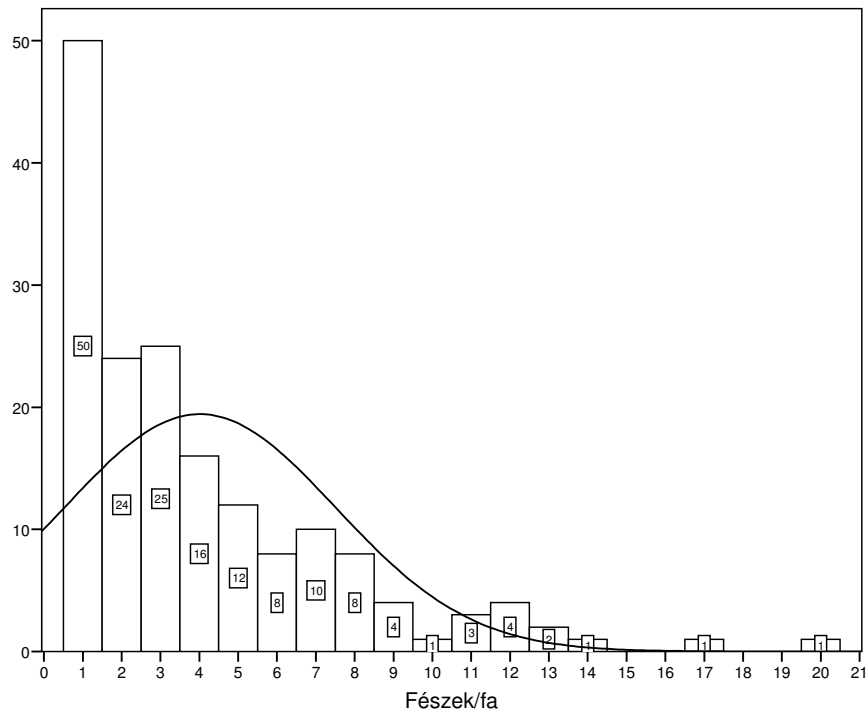
- cél: aktuális fészkek megszámlálása

- módszer: összesen 4 csapat, egy csapatban legkevesebb 3 ember: 1 rögzíti a fészkeket tartó fa törzsének GPS koordinátáit, 1 számol, 1 jegyzetel. A számolást ketten is megismétlik, amíg a két érték egyezik. A megszámlolt fa törzséhez egy száraz faágat táasztanak, hogy mások ne számolják újra

- eredmények: összesen 683 fészkek, 170 fán. Átlagosan 4 fészkek volt egy fán (1 táblázat, 3 ábra).

Fészek/fa	Gyakoriság	%
1	50	29.4
2	24	14.1
3	25	14.7
4	16	9.4
5	12	7.1
6	8	4.7
7	10	5.9
8	8	4.7
9	4	2.4
10	1	0.6
11	3	1.8
12	4	2.4
13	2	1.2
14	1	0.6
17	1	0.6
20	1	0.6
Összesen	170	100.0

1. táblázat: A Radványi-erdőben levő vegyes gémtelep fészkeinek gyakorisági eloszlása



3. ábra. A gémtelep fészkeinek gyakorisági eloszlása. A oszlopok belesejében levő számok a mintaszámot jelzik. A görbe a feltételezett normál-eloszlást mutatja.

Útvonal (délután): gyalog, szálláshely – tavakat elválasztó aszfaltút – tavakat elválasztó töltés - megfigyelőtorony a 12-es tó partján – szálláshely (4 ábra).



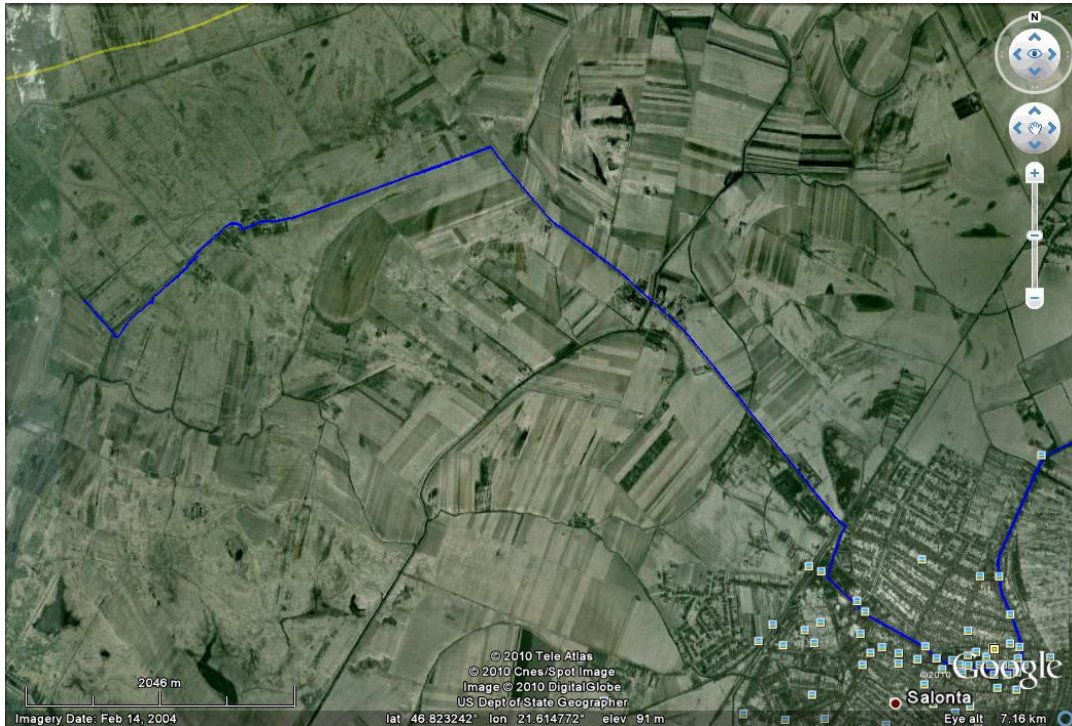
4. ábra. A második nap délutánjának GPS-el rögzített útvonala GoogleEarth alaptérképen

A rossz látási viszonyok (havazás, köd) miatt a délutáni túra nem hozott sok újdonságot az előző megfigyelésekhez képest.

Este madárfelismerő verseny a Tyto kutatóházban, Daróczi Szilárd vezetésével. A résztvevők kettős csapatokban, madárhatározót használva kellett felismerjék a madárfajokat.

Harmadik nap

Útvonal: autóval és gyalog, szálláshely - Nagyszalonta – gazdasági épületek a román-magyar határ irányában – mezei út – vissza ugyanazon az útvonalon a szálláshelyre (5 ábra)



5. ábra. A második nap délelőttjének GPS-el rögzített útvonala GoogleEarth alaptérképen (csak a Nagyszalonta és a végpont közötti szakasz)

Érdekesebb megfigyelések:

- Réti fülesbagoly – 1 kiülve, reptében majd ugyanaz a példány visszafele is egy száraz fűcsomó takarásában
- Gatyás ölyv
- Kuvik – 2, elhagyott gazdasági épületek tetején
- Fogoly – két csapat a mezei út mentén
- Kékes rétihéja – hím és tojó egyaránt
- Kis sólyom – 1 hím

Bár a látogatás célja elsősorban az előző nap látott tűzokcsapat megkeresése volt, a bejárt területen nem sikerült nyomukra bukkanni.

Résztevők:

Szabó D. Zoltán, Magyar István, Miklós Zsófia, Schupler Bianca, Veres-Szászka Judit, Puskás Zsolt, Daróczi Szilárd, Molnár Gyöngyvér, Máthé Orsolya, Barna Szabolcs, Kiss István, Marton Attila, Kósa Ferenc, Barbos Lőrinc, Osváth Gergő, Fülöp Attila, Luca Andrei Dehelean, Sandu Andreea, Patkó Erika, Nagy Attila.

Fotók:

<http://picasaweb.google.com/szabodz/Cseffa2010December#>

Köszönetnyilvánítás

A madárfelismerő verseny és a megfigyelő túrák vezetéséért köszönjük Daróczi Szilárd (Milvus Csoport) segítségét. A halastavak látogatásának engedélyét és a Tyto kutatóház használatát Milca Petrovici és Nagy Attila tette lehetővé. A GPS útvonalat Kósa Ferenc rögzítette. A szalontai útvonalat Luca Andrei Dehelean, Andrea Sandu és Fülöp Attila megfigyelései alapján terveztük. A szakmai gyakorlatot az Eurotrans Alapítvány támogatta.

A beszámolót összeállította: Szabó D. Zoltán

Kolozsvár, 2011 január